



沈阳机床

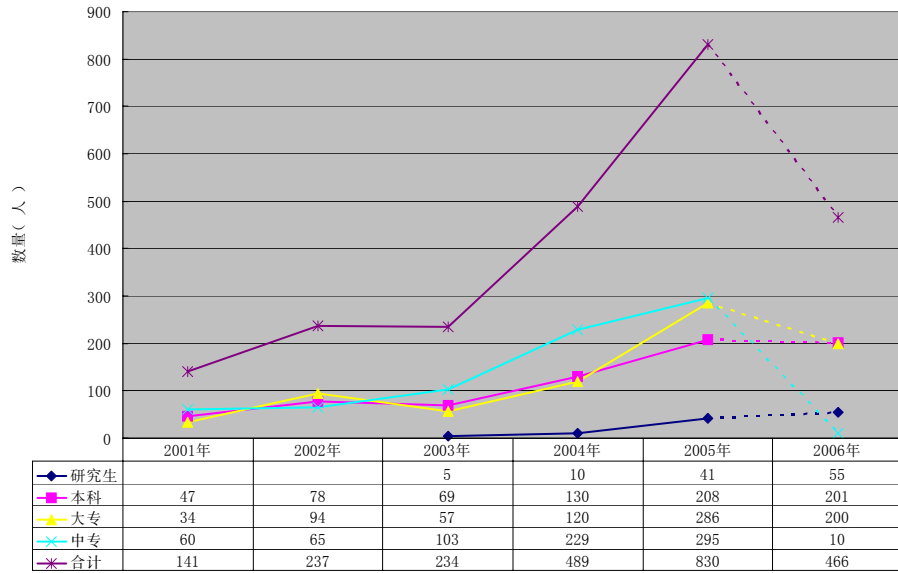
装备制造业振兴与机械工程教育

2006年4月4日

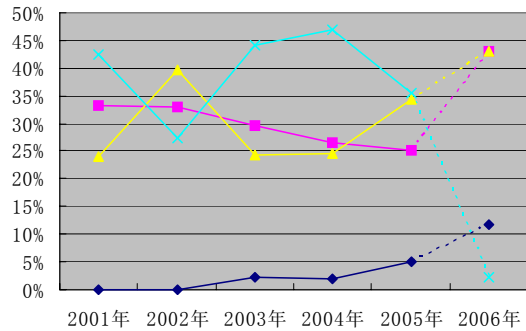
装备制造业振兴与机械工程教育

- 几组数据
- 企业需求走势与结构分析
- 从企业角度对我国机械工程教育的评估
- 对我国机械工程教育的建议

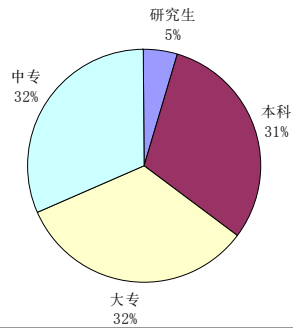
沈阳机床集团2001-2006年度引进毕业生学历情况分析



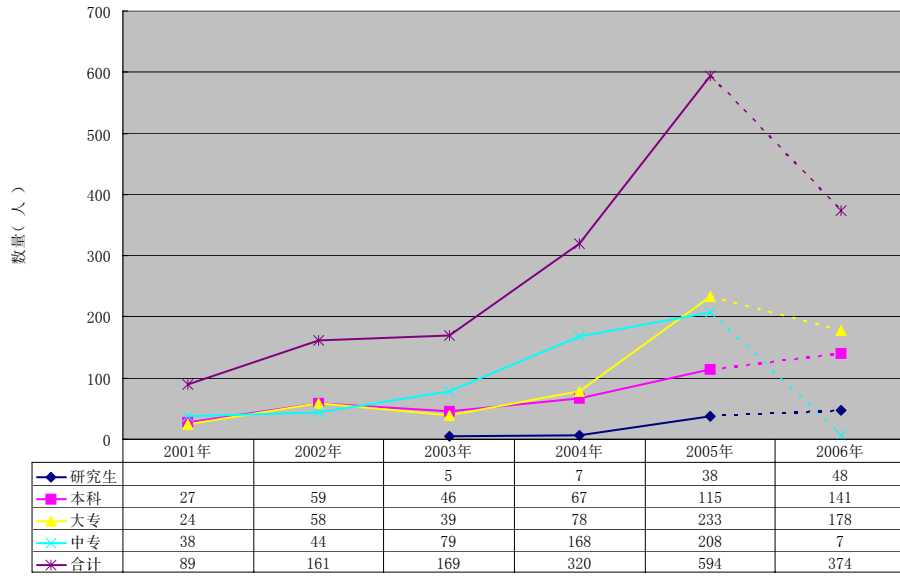
各学历在每年毕业生总量中所占比例



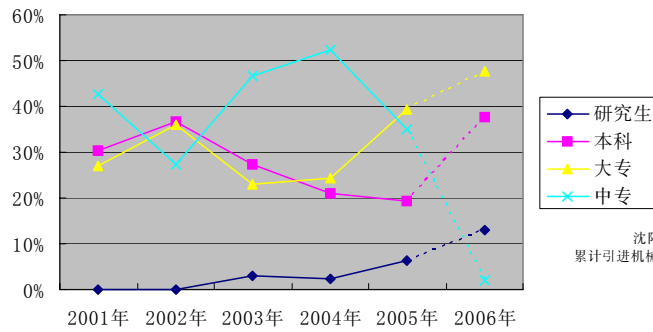
沈阳机床集团2001-2006年度
累计引进毕业生学历分布情况分析



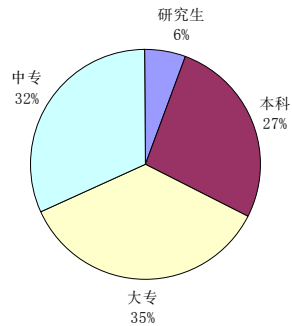
沈阳机床集团2001-2006年度引进机械工程专业毕业生学历情况分析



机械专业各学历在每年毕业生总量中所占比例



沈阳机床集团2001-2006年度
累计引进机械工程专业毕业生学历分布情况分析



企业需求走势与结构分析

- 需求走势与结构大致分为三个阶段
 - 2001-2003年：需求总量趋势平稳，需求结构均衡
 - 2004-2005年：需求总量快速增长，需求结构基本均衡
 - 2006- ：需求总量下降，需求结构层次显著提升

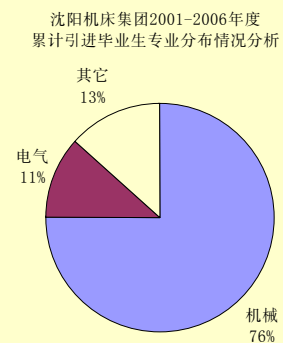
企业需求走势与结构分析

- 专业和岗位需求结构

- 专业需求结构（6年平均数）

机械类：电气类：其它类

76% ： 11% ： 13%



企业需求走势与结构分析

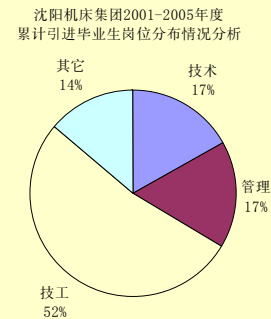
- 专业和岗位需求结构

- 岗位需求结构(5年平均数)

技工类 : 技术和管理类 : 其它类

52% : 34% : 14%

(蓝领需求占六成以上)



从企业角度对我国机械工程教育的评估

- 成就

- 已经形成从中等专科到博士的完整培养体系

- 培养规模成倍扩大

- 适应现代科技发展的课程体系显著优化

从企业角度对我国机械工程教育的评估

- 问题
 - 工程实践能力和解决工程技术问题的能力下降——“偏离工程”
 - 创新能力培养没有大的提高——教学方法和模式
 - 层次结构比例失调——“倒三角”
 - 培养目标趋同，体现学校培养特色和优势的特征不明显——同质化

对我国机械工程教育的建议

- 调整结构，建立起与市场需求相适应的培养层次体系
- 强化工程实践能力的培养——工程教育“回归工程”
- 革新教学方法和培养模式，培养具有创新型思维的人才
- 注重学生综合素质的培养，形成求真务实、扎实进取的优良作风

结束语

随着中国进入工业化中期阶段，重化工特征日益显著，产业重心向产业链上游转移的趋势明显加快，与这一趋势相适应，振兴装备制造业和自主创新前所未有地上升到国家意志的战略高度，为适应这一趋势并承担国家使命，我国机械工程教育将担负重要的历史责任。